

平成28年7月1日

会 員 各 位

特定非営利活動法人Digital北海道研究会
酪農学園大学
(一社)建設コンサルタンツ協会 北海道支部 情報委員会
(一社)建設コンサルタンツ協会 情報部会 ICT委員会 ICT普及専門委員会
産学官CIM・GIS研究会

GIS講習会開催のお知らせ

Digital北海道研究会では、酪農学園大学、(一社)建設コンサルタンツ協会北海道支部情報委員会、(一社)建設コンサルタンツ協会情報部会ICT委員会ICT普及専門委員会、産学官CIM・GIS研究会と共催でGIS講習会を開催しております。

この講習会は、技術者がGISを実業務に適用するための方法を考えられるようにすることを目的としています。実際にパソコンを操作しながら、実際の業務にGISツールをどのように適用するのかを修得して頂くことを目的としております。

以下の開催要領を熟読の上、ご参加下さるようお願いいたします。

開 催 内 容

1. 講習会対象者

【初級編】

- ・GISに興味のある技術者や業務に適用したいが適用方法がわからない技術者

【中級編】

- ・初級編受講者または、同等の知識のある方

2. 開催予定

開催日	内容	場 所	募集人員	費用
8月8日(月)	ArcGIS10.3 初級編	酪農学園大学 PC4 教室	20名	会員 5,000 円 非会員 10,000 円
8月9日(火)	ArcGIS10.3 中級編	酪農学園大学 PC4 教室	20名	会員 5,000 円 非会員 10,000 円

3. 講習スケジュール (予定)

	8/8 (月) 初級編	8/9 (火) 中級編
9:45~10:00	受付	
10:00~12:00	講習	
12:00~13:00	昼休み	
13:00~17:00	講習	

※適宜、講習の進行具合を見ながら休憩を入れます。

4. 使用パソコン、ソフトについて

会場の酪農学園大学の設備を利用しますので、パソコンは持参不要です。ソフトはESRI社 ArcGIS10.3 for Desktopを使用します。

5. 講習会申込み方法等

Digital北海道研究会のホームページ (<http://dghok.com/event/1738.html>) のフォームよりお申込みください。

6. 講習会会場までのアクセス

会場：酪農学園大学 A1 号館 3 階 PC4 教室
〒069-8501 江別市文京台緑町 582



※自家用車でお越しの方は、①文京台緑町の信号で曲がり、構内を進み、②守衛（往路）で駐車許可証をもらい、A1 号館横の③駐車場に停めて下さい。お帰りの際は、④守衛（復路）で、駐車許可証を渡してお帰り下さい。

※バス等交通機関については、以下のアドレスを参照して下さい。

<http://www.rakuno.ac.jp/outline/guide/bus.html>

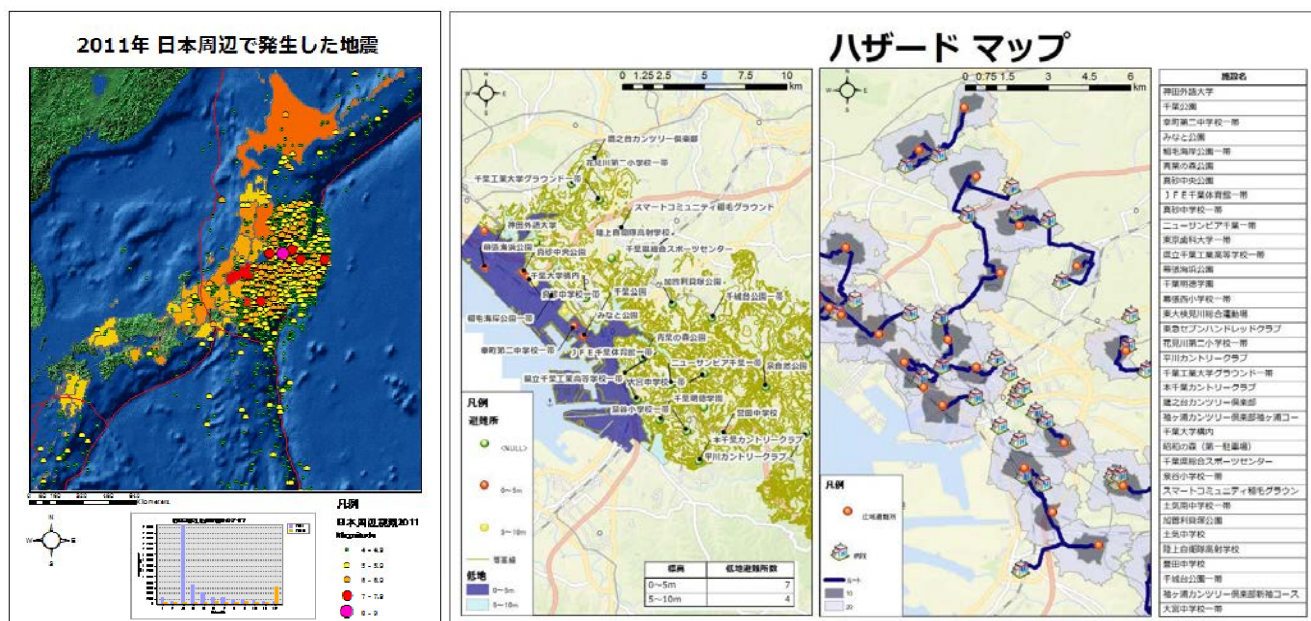
【講習概要】 ArcGIS for DESKTOP(Basic)(旧名 ArcView) 初級・中級編

■ 初級編

これまでGISを使った事が無い技術者を対象に、GISの概念やソフトの機能等を講習します。パソコンを使って講師の操作説明に従って操作し、データの取り込みや、作成、分析、綺麗な地図の出力などの、基本的GIS操作を学ぶことができます。

■ 中級編

中級編では、より実践的なGIS操作を学びます。モデルビルダーの使い方、エクステンションのSpatialAnalystを利用した分析の実習を行います。この講習は初級編の技術レベルを習得している方が対象です。



■ ArcGIS for DESKTOP の特徴

ArcGIS for DESKTOP は、世界で最も普及しているデスクトップ GIS ソフトウェアで、世界中で 50 万を超えるユーザに 利用されています。ArcGIS for DESKTOP は、社会に存在する様々な情報と空間情報を統合して、わかりやすく表現、検索、管理、解析、編集を行うための強力なツールを提供しています。詳細は以下の HP にて確認してください。

<http://www.esri.com/products/arcgis/desktop/arcgis-for-desktop/details/>

注意) 従来、ArcView、ArcEditor、ArcInfo と呼ばれていた製品は、ArcGIS for Desktop Basic (旧 ArcView)、Standard (旧 ArcEditor)、Advanced (旧 ArcInfo) と名称が変更されました。

以上